



# Réseau des partenaires Kronos

Transformer la gestion des effectifs et du capital humain

## Avec plus de 40 années d'expertise dans la gestion des effectifs,

Kronos propose la suite d'outils et de services la plus puissante du secteur pour vous aider à gérer et à motiver votre personnel. Notre longue tradition d'innovations de référence nous permet de nous distinguer et de nous maintenir à la frontière des technologies de pointe. Rien qu'au cours des cinq dernières années, nous avons investi 500 millions de dollars dans la recherche et le développement. Nous démontrons ainsi notre engagement pour proposer des outils technologiques de gestion des effectifs à la fois puissants d'un point de vue fonctionnel et simples à utiliser.

Avec son orientation clients affirmée, Kronos vise en permanence l'innovation, dans le but de répondre aux besoins des clients dans un paysage en constante évolution. Grâce à nos partenariats stratégiques, nous sommes en mesure de répondre aux besoins de nos clients et d'élargir nos capacités. Nous restons ainsi à la pointe des progrès technologiques et des capacités de services, tout en répondant de façon souple et rapide aux requêtes des clients et ce, dans l'ensemble du marché.



## Maximiser notre succès commun. C'est précisément la mission du réseau des partenaires Kronos.

**Ensemble**, nous coopérons afin d'étendre la diffusion fonctionnelle et technique de nos solutions de référence, en mettant en commun l'ensemble de nos connaissances, compétences et expertises afin d'aider nos clients à réaliser leurs objectifs d'entreprise. En tant que partenaire, vous agissez dans le prolongement de notre équipe. Votre réussite est notre réussite, c'est également notre engagement à votre égard.

# Pourquoi établir un partenariat avec Kronos ?

Kronos est le fournisseur n°1 au monde en applications de gestion des effectifs

## LONGÉVITÉ

Plus de 40 ans d'expérience en tant que leader mondial dans la gestion des effectifs

## PORTÉE

Plus de 40 millions de personnes utilisent les solutions Kronos chaque jour dans plus de 110 pays

## INNOVATION

Plus de 500 millions de dollars investis dans la recherche et le développement au cours des 5 dernières années

## STABILITÉ

Plus d'1,3 milliard de dollars de revenus annuels pour cette entreprise mondiale de solutions de gestion des effectifs

## POTENTIEL

Développez et transformez votre entreprise grâce à nos solutions de pointe



# Des solutions de référence sur le marché

---

## Nos partenaires étendent la diffusion fonctionnelle et technique de nos solutions

Se fondant sur une vaste expérience et une innovation permanente, Kronos propose la suite d'outils et de services la plus puissante du secteur pour vous aider à gérer et à motiver l'ensemble de vos effectifs, de la pré-embauche à la retraite. Et comme les besoins des effectifs sont en constante évolution, les solutions Kronos sont conçues pour évoluer avec l'entreprise et lui permettre de relever les défis auxquels elle est confrontée chaque jour, indépendamment de son secteur et de sa situation géographique.

Nos solutions sont :

- **AXÉES SUR L'AVENIR** : Technologies innovantes et de nouvelle génération pour la gestion des effectifs
- **ÉPROUVÉES** : Validées par plusieurs décennies de connaissances du domaine
- **LEADER DU SECTEUR** : Développées à partir de notre longue maîtrise de l'innovation en matière de gestion des effectifs
- **ORIENTÉES CLIENTS** : Conçues pour aider nos clients à optimiser le travail et l'engagement de leur personnel



« Chez Kronos, les partenaires constituent un composant clé de notre stratégie et nous mettons tout en œuvre pour innover et proposer des solutions répondant aux besoins et exigences du marché. En tant que spécialistes sur leurs marchés respectifs, nos partenaires apportent une valeur ajoutée inestimable, ce qui nous permet d'offrir aux clients une expérience exceptionnelle. »

Chris Todd, Président

# Qui sont les partenaires Kronos ?

Kronos s'associe fièrement avec des partenaires stratégiques et novateurs

Des partenaires visionnaires. Des partenaires ambitieux qui souhaitent développer leur entreprise, tout en améliorant en permanence les solutions proposées aux clients de Kronos. Dans les services, les technologies ou tout autre domaine d'expertise, Kronos est enthousiaste à l'idée de collaborer avec des partenaires inspirés, dont la stratégie et les objectifs complètent notre stratégie commerciale et qui s'investissent pour grandir ensemble.

## **Nous sommes à votre disposition.**

Pour vous fournir les formations détaillées aux produits, le support, les ressources de développement d'entreprise et les outils commerciaux dont vous avez besoin pour vous différencier de vos concurrents et affiner votre expertise. Nous vous invitons, en tant que partenaire, à tirer parti de nos solutions de gestion des effectifs et du capital humain. Profitez de nos services étendus de support aux partenaires et comptez sur nous pour bénéficier de l'expérience que vous êtes en droit d'attendre d'un leader du secteur.



# Objectifs du réseau de partenaires

Des partenariats à forte valeur ajoutée

## **PARTAGEZ VOTRE SUCCÈS**

vers un avenir modernisé en matière de gestion des effectifs et du capital humain

## **AMÉLIOREZ LES PERFORMANCES**

des solutions Kronos grâce à des extensions et des intégrations, afin de répondre aux besoins des clients

## **DONNEZ À VOTRE ENTREPRISE UNE NOUVELLE DIMENSION**

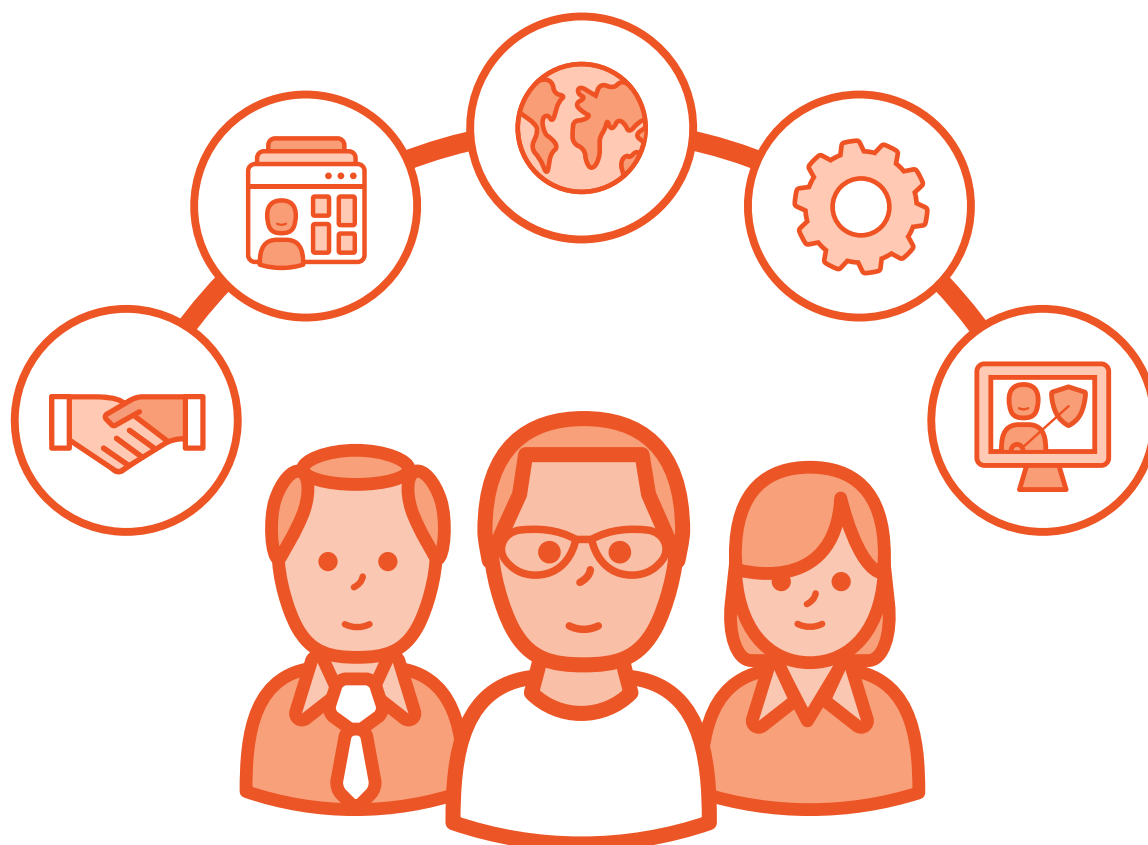
en enrichissant votre portefeuille de solutions avec Kronos

## **DÉVELOPPEZ VOTRE EXPERTISE**

avec des formations produits et des expériences pratiques pour obtenir des accréditations et instaurer la confiance chez vos clients

## **ÉTENDEZ VOTRE PORTÉE GLOBALE**

afin de fournir aux clients des solutions innovantes de gestion des effectifs et du capital humain, ainsi que des services et un support d'excellence



# Notre engagement envers nos partenaires

Votre réussite est notre réussite

- **Nous valorisons nos partenaires** en tant que prolongement de notre équipe Kronos
- **Nous nous engageons à coopérer** avec nos partenaires afin d'étendre nos solutions et répondre ainsi aux besoins spécifiques de nos clients
- **Nous développons avec passion** nos relations avec nos partenaires pour devenir un conseiller unifié et fiable
- **Nous fournissons des avantages** pour garantir le succès et la croissance de votre entreprise
- **Nous investissons** pour développer une relation mutuellement prospère grâce à l'innovation





# Programme

## Un réseau pour tous les profils de partenaires

Le réseau des partenaires Kronos a été conçu pour vous permettre de sélectionner le type de partenariat le mieux adapté à votre entreprise. Vous souhaitez devenir un expert dans un seul type de solutions ou pour l'ensemble de notre portefeuille de produits ? Nous avons une catégorie pour vous. À nos partenaires en services, nous proposons trois options différentes. Quelle que soit la taille de votre entreprise, que vous souhaitiez former certaines ressources à différents types de produits nécessitant des licences supplémentaires, nous avons la formule qu'il vous faut.

### Types de partenaires

#### Kronos Authorized Reseller

Véritable extension de notre équipe commerciale, le revendeur coopère avec Kronos pour assurer la vente, la mise en œuvre et le support des solutions Kronos aux quatre coins du monde.

#### Kronos Workforce Ready® Partner (Reseller)

Les partenaires Kronos Workforce Ready sont des fournisseurs de services indépendants qui revendent les modules de paie, de gestion des heures et de ressources humaines Workforce Ready aux PME dans le cadre d'un modèle de label blanc.

#### Kronos Services Partner

Les partenaires en services fournissent un support et des services de mise en œuvre, ainsi que des solutions d'intégration exclusives de Kronos dans une région spécifique ou dans différentes régions.

#### Kronos Technology Partner

Les partenaires technologiques fournissent des solutions logicielles et une expertise en intégration pour optimiser les fonctionnalités et les performances des solutions Kronos, au moyen d'extensions et d'intégrations.

#### Kronos Consulting Advisor Partner

Entreprise qui, grâce à son expertise du secteur, aide les clients à identifier les solutions les mieux adaptées à leurs besoins.



« L'équipe globale des partenaires travaille dans la défense de vos intérêts, vous accompagne dans votre parcours en tant que partenaire et s'assure de votre succès avec Kronos. »

**John Dionne, Directeur principal,  
Global Alliance**

# Avantages du programme

Programme général	Revendeur	Services			Technologique	Conseils
		Option 1	Option 2	Option 3	Par plate-forme*	
Mention sur Kronosglobal.fr	✓**	✓	✓	✓	✓	✓
Admissible pour planification stratégique avec responsable channel / alliance stratégique	✓**	✓	✓	Selon le cas	Selon le cas	Selon le cas
Responsable en habilitation ou responsable de succès partenaire WFR (désigné)	Désigné	Désigné	Désigné	Communauté	Communauté	Communauté
Conseiller de partenaire technologique					✓	
Participant à KronosWorks	Tarif préférentiel**	Tarif préférentiel	Tarif préférentiel	Tarif préférentiel	Tarif préférentiel	Tarif préférentiel
Admissibilité comme participant au sommet partenaires/lancement ventes	✓**	✓	✓	✓	✓	Sur invitation
Atelier pour communauté des partenaires Workforce Ready	Sur invitation					
Partner Advisory Council (PAC)	Sélection	Sélection	Sélection	Sélection	Sélection	Sélection
<b>Formations et ressources</b>						
Formation en positionnement commercial	✓	En ligne	En ligne	En ligne	En ligne	Sharepoint
Formation en démo commerciale	✓					
Formations et accréditations aux produits (selon les cas)	Jusqu'à 20 licences	Jusqu'à 100 licences	Jusqu'à 50 licences	Jusqu'à 20 licences		
Support en encadrement technique	Désigné	Désigné	Groupe	Communauté	Communauté	
Formation et licences Paragon	Jusqu'à 5**	Jusqu'à 20	Jusqu'à 10	Jusqu'à 4		
Environnement de démo commerciale	✓	Sur demande	Sur demande	Sur demande		
Licences logicielles WFC pour Sandbox	✓	✓	✓	✓	✓	
Organisation client WFD (non production)	1	1	1	1	3	
<b>Marketing et communication</b>						
Outils et supports marketing	✓	✓	✓	✓	✓	
Assistance RP/communiqué de presse	✓	✓	✓	✓	✓	✓
Commentaires sur enquête de sat clients	✓	✓	✓	✓		
Prospects qualifiés pour partenaires Workforce Ready	✓					
Admissibilité promotion/ expo KronosWorks	✓**	✓	✓	✓	✓	✓
Mention des solutions sur place de marché					✓	
Communauté Kronos	✓	✓	✓	✓	✓	
Webinaires/lettre d'informations partenaires	✓	✓	✓	✓	✓	

\* Tarif annuel pour les formations et le support

\*\* Ne s'applique pas aux partenaires Workforce Ready (revendeurs)

# Définitions

---

## Un programme avec des avantages uniques pour alimenter votre succès

### Responsable channel/responsable de compte stratégique

Le responsable channel/responsable de compte stratégique travaille en collaboration avec les partenaires afin d'identifier les opportunités du marché, définir et réévaluer annuellement les critères de réussite pour la participation d'un partenaire au programme. Il est également disponible pour travailler avec les partenaires sur les activités stratégiques de planification commerciale.

### Responsable en habilitation

Le responsable global en habilitation accompagne les partenaires tout au long de leur parcours, depuis leur intégration jusqu'à l'approfondissement et l'élargissement de leurs compétences et connaissances avec le portefeuille de solutions Kronos. Il s'assure que les partenaires accèdent aux informations, outils et ressources nécessaires pour garantir leur succès et leur croissance avec leur activité Kronos.

### Événements

Les partenaires ont l'occasion de participer à des événements tels que KronosWorks et le Kronos Partner Summit (sommet des partenaires Kronos). KronosWorks offre aux clients une visibilité par l'exposition et/ou la promotion, mais aussi la participation à un tarif préférentiel. Ce sommet est l'occasion de découvrir des initiatives stratégiques importantes, comme l'orientation des produits, les projets de développement et les priorités marketing des principaux experts en ventes et technologies chez Kronos.

### Formations et accréditations aux produits

Selon votre type/niveau de partenariat, vous recevrez un nombre spécifique de licences pour permettre à vos ressources d'accéder à Talent Central, notre système de gestion de l'apprentissage. Les partenaires se voient attribuer un parcours de formation et d'accréditation, une combinaison de formations, encadrement et expériences pratiques pour réussir leurs interactions avec les clients.

### Support en encadrement technique

Tous les partenaires bénéficient d'un support sous forme d'encadrement. Toutefois, le type de support dépend du type et du niveau de partenariat. « Désigné » signifie que vous aurez une personne assignée à votre entreprise, « Groupe » fait référence à un support par e-mail assuré par un groupe d'experts Kronos, et « Communauté » désigne un espace de collaboration en ligne avec des professionnels Kronos et d'autres partenaires répondant aux questions.

### Paragon

La méthodologie de mise en œuvre Kronos Paragon tire simultanément profit d'une technologie innovante, de notre connaissance approfondie du secteur et de plus de 40 ans d'expérience, pour aider les consultants à accompagner les clients dans des décisions intelligentes, très tôt dans le processus de mise en œuvre. Les blocs de configuration sectoriels accélèrent les déploiements grâce à des logiciels de travail préconfigurés en fonction de votre secteur d'activité, de votre localisation géographique, et bien plus encore.

### Communauté Kronos

La communauté Kronos est l'endroit où vous pouvez attirer des clients en démontrant votre valeur ajoutée en tant que partenaire, en répondant aux questions et en participant à des discussions. Une participation régulière améliore votre profil et vous permet d'être désigné comme expert au sein de la communauté. Vous bénéficiez également d'un accès exclusif pour les partenaires à des ressources et outils commerciaux afin de développer votre entreprise.

Kronos est l'un des principaux fournisseurs de solutions Cloud pour la gestion des effectifs et du capital humain. Les applications de gestion des effectifs développées par Kronos sont axées sur le secteur d'activité et sont spécialement conçues pour les entreprises, les professionnels de la santé, les établissements éducatifs et les agences gouvernementales de toutes tailles. Des dizaines de milliers d'entreprises, y compris la moitié des entreprises du Fortune 1000®, et plus de 40 millions de personnes dans plus de 100 pays utilisent Kronos chaque jour. Consultez le site [kronosglobal.fr](http://kronosglobal.fr). **Kronos : Workforce Innovation That Works™**.

---

Vous souhaitez en savoir plus ?

Remplissez le formulaire en ligne de demande d'informations pour les partenaires, à l'adresse [kronosglobal.fr/nouveaupartenaire](http://kronosglobal.fr/nouveaupartenaire).

---